

Stahovací vak

Kromě panelu budete ještě potřebovat:

Látku na podšívku

1 ks x obdélník o stejném rozměru jako je hlavní obdélník na panelu (rozdělte na půl)

- můžete použít: bavlněné plátno, případně i jednobarevný micropeach

Šnůru na stahování

2 ks

rozměr je cca šíře+výška velkého obdélníku x 2+ + cca 10-15 cm na uzel

Všechny díly jsou včetně švových přídavků.

Ani u podšívky ani u šňůry neuvádím konkrétní rozměry, protože budou panely s různými velikostmi stahovacích vaků.



Vystříhneme si z panelu všechny díly.

Z malých proužků si připravíme poutka pro provlečení provazu. Proužky složíme na půl a pak ještě jednou na půl a po stranách sešijeme.



Když máme hotová poutka, připravíme si horní lištu pro provlečení šňůry. Na tu budeme potřebovat větší pruhy vystřižené z panelu.

Z každé strany založíme do rubu cca 1 cm a proštepeme.



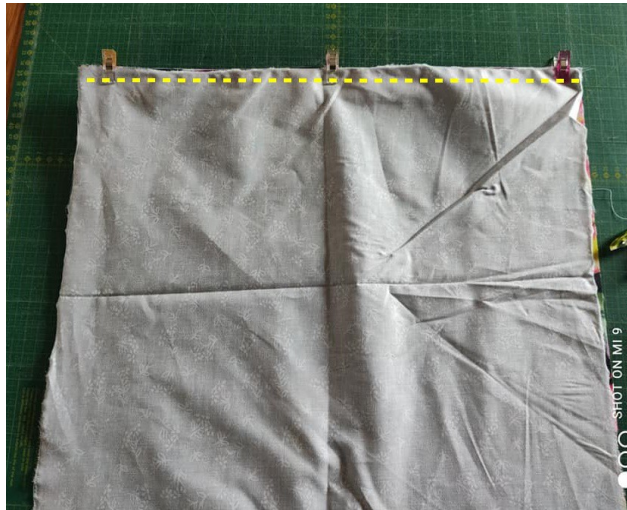
Složíme napůl rub na rub a v okraji spojíme.



Na liště a horní jedné z kratších stran velkých obdelníků si označíme střed. Lištu přiložíme středem na střed k dílům vaku a sešijeme.



Dolů cca 2 cm od spodního okraje našijeme malá poutka. Stejným způsobem připravíme i druhý díl (bez našití malých poutek) Když máme lišty na obou dílech, přiložíme líc na líc podšívku k hraně, kde máme našitu lištu a sešijeme - opět postupujeme na obou dílech stejně.



Když máme sešitu podšívku s designovým dílem, rozložíme rubovou částí dolů. Šev ohneme směrem k designové části.



Druhý díl přiložíme lícm na líc - designovou část na designovou část - podšívkovou na podšívkovou. Středové švy si hezky srovnejte šev na šev.

Sešijeme - začínáme na podšívce. Jsou dva způsoby, jak můžete sešít. Buď začnete kousek od středu podšívky, šijete kolem dokola a v podšívce necháte ve spodní hraně otvor na otočení vaku - na fotografii žlutá čára. Nebo šijete jako já - a necháte otevřenou celou spodní stranu podšívky - zelená čára.



Když máme sešito, otočíme na líc a srovnáme. A teď přichází ten rozdíl, proč jsem nechala otevřenu celou spodní hranu. Kdo nechal otvor, zašije si pouze ten a má v části dna šev. Nebo kdo postupoval jako já zahne hrany dovnitř viz. foto a sešije celou spodní hranu (je to taková blbina, mě to tak přijde prostě jenom úhlednější:)).



A nakonec v horní části proštepeme.



A už jenom z obou stran provlečeme šňůry.



A máme hotovo. Do batohu si můžete přidat třeba i kapsy, to už záleží pouze na vaší zručnosti a fantazii.

